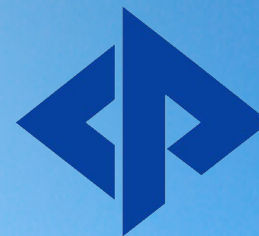


АРХИТЕКТУРНАЯ КОНЦЕПЦИЯ



ФЕДЕРАЦИЯ
СКАЛОЛАЗАНИЯ
РОССИИ



ТИПОВОЙ ТРЕНИРОВОЧНО-
СОРЕВНОВАТЕЛЬНЫЙ
ЦЕНТР СКАЛОЛАЗАНИЯ

АРХИТЕКТУРНАЯ КОНЦЕПЦИЯ

Концепция здания Типового тренировочно-соревновательного Центра Скалолазания с залом для трудности/скорости/боулдеринга + залом для соревнований

Типовой тренировочно-соревновательный Центр Скалолазания - спортивная база предназначена для тренировок спортсменов и подготовки спортивных команд по скалолазанию, занятий спортивных школ, для занятий скалолазанием населения различных возрастов, маломобильных групп населения и проведения различных культурно-массовых мероприятий. А также проведения соревнований различного уровня, включая всероссийский по всем дисциплинам скалолазания.

В едином объёме здания располагается тренировочный зал для лазания на трудность/лазания на скорость/боулдеринга, административно-бытовой комплекс и зал для соревнований.

Тренировочный зал для лазания на трудность/лазания на скорость/боулдеринга представляет из себя многосветное пространство габаритами 34,2x20 м и зал для соревнования габаритами 48x29,8 м.

На 1ом этаже также располагаются: зал для соревнований, помещение парковки вышки, склад снаряжения и зацепок, вестибюль с ресепшном и зоной кафе, магазин и пункт проката оборудования, помещение персонала, врача, санузлы и прочие подсобные и технические помещения.

На 2ом этаже: раздевалка мужская, женская с душевыми и санузлами.

На 3ем этаже: детский зал, зона СФП, зона кафе.

На 4ом этаже: офисные помещения, методкабинет, конференц-зал.

На 5ом этаже: боулдеринговый зал, тренажёрный зал, конференц-зал.

Вертикальная коммуникация между этажами осуществляется посредством двух лестничных клеток и лифта. На каждом этаже предусмотрены два рассредоточенных эвакуационных выхода.

На все этажи здания обеспечен доступ МГН.

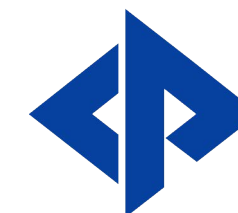
Цветовое решение: основной белый цвет с серыми участками. Красный придаёт цветовой акцент и визуально определяет функционал здания.

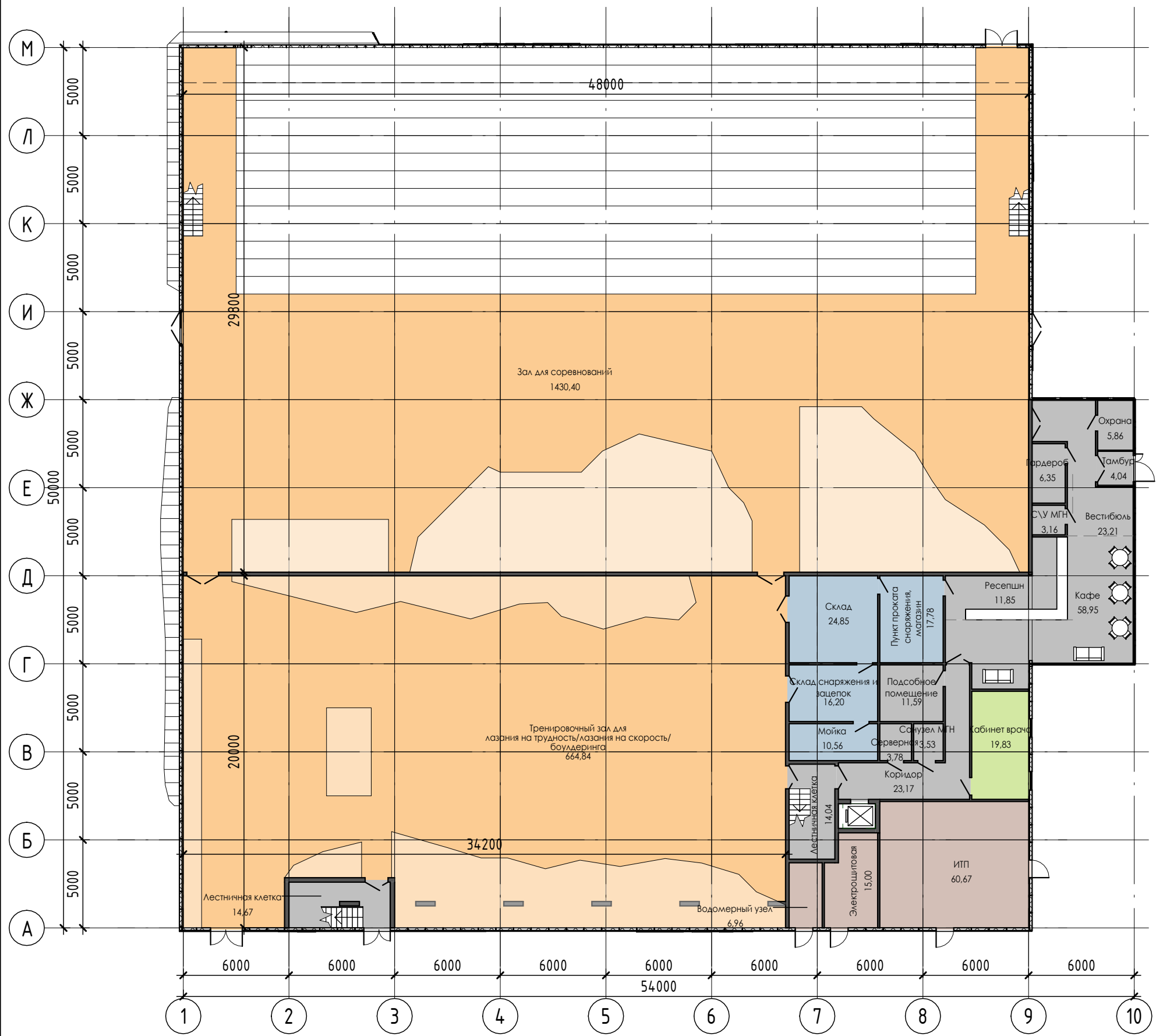
ТЕХНИКО-ЭКОНОМИЧЕСКИЕ ПОКАЗАТЕЛИ:

- Площадь застройки - 2527,9 м²
- Суммарная поэтажная площадь в габаритах наружных стен (ГНС) - 4306 м²
- Общая площадь - 4085,3 м²
- Площадь помещений - 3879,7 м²
- Количество этажей - 5 эт
- Высота здания: - 20,55 м
- Строительный объём - 42950,5 м³
- Площадь лазательной поверхности - 3430 м²
- Пропускная способность - 180 человек одновременно
- Количество зрителей - 800 человек

Ведомость чертежей

Лист	Наименование	Лист	Наименование
1	Общие данные	12	Вид 1
2	План 1 этажа	13	Вид 2
3	План 2 этажа	14	Основной зал
4	План 3 этажа	15	Основной зал
5	План 4 этажа	16	Основной зал
6	План 5 этажа	17	Основной зал
7	Разрез 1-1	18	Основной зал
8	Фасад в осях 1-10	19	Детский зал
9	Фасад в осях 10-1	20	Детский зал
10	Фасад в осях А-М	21	Зал Боулдеринга
11	Фасад в осях М-А	22	Спортивные скалодромы





Функциональное зонирование

- МОП
- Офисы
- Подсобные
- Спорт
- Технические

Условные обозначения

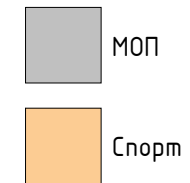
- Имя Марка помещения (Имя)
- 2,56 Марка помещения (Площадь)

Наименование	Площадь, м ²	Наименование	Площадь, м ²
Коридор	23,17	Лестничная клетка	14,04
Склад снаряжения и зацепок	16,20	Вестибюль	23,21
Подсобное помещение	11,59	Склад	24,85
Санузел МГН	3,53	С\У МГН	3,16
Серверная	3,78	Пункт проката снаряжения, магазин	17,78
Мойка	10,56	Водомерный узел	6,96
Ресепшн	11,85	Электрощитовая	15,00
Охрана	5,86	Гардероб	6,35
Тамбур	4,04		2451,29
ИТП	60,67		
Кабинет врача	19,83		
Зал для соревнований	1430,40		
Кафе	58,95		
Лестничная клетка	14,67		
Тренировочный зал для лазания на трудность/лазания на скорость/боулдеринга	664,84		





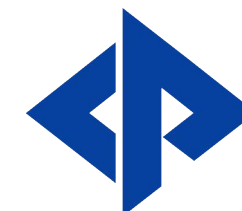
Функциональное зонирование

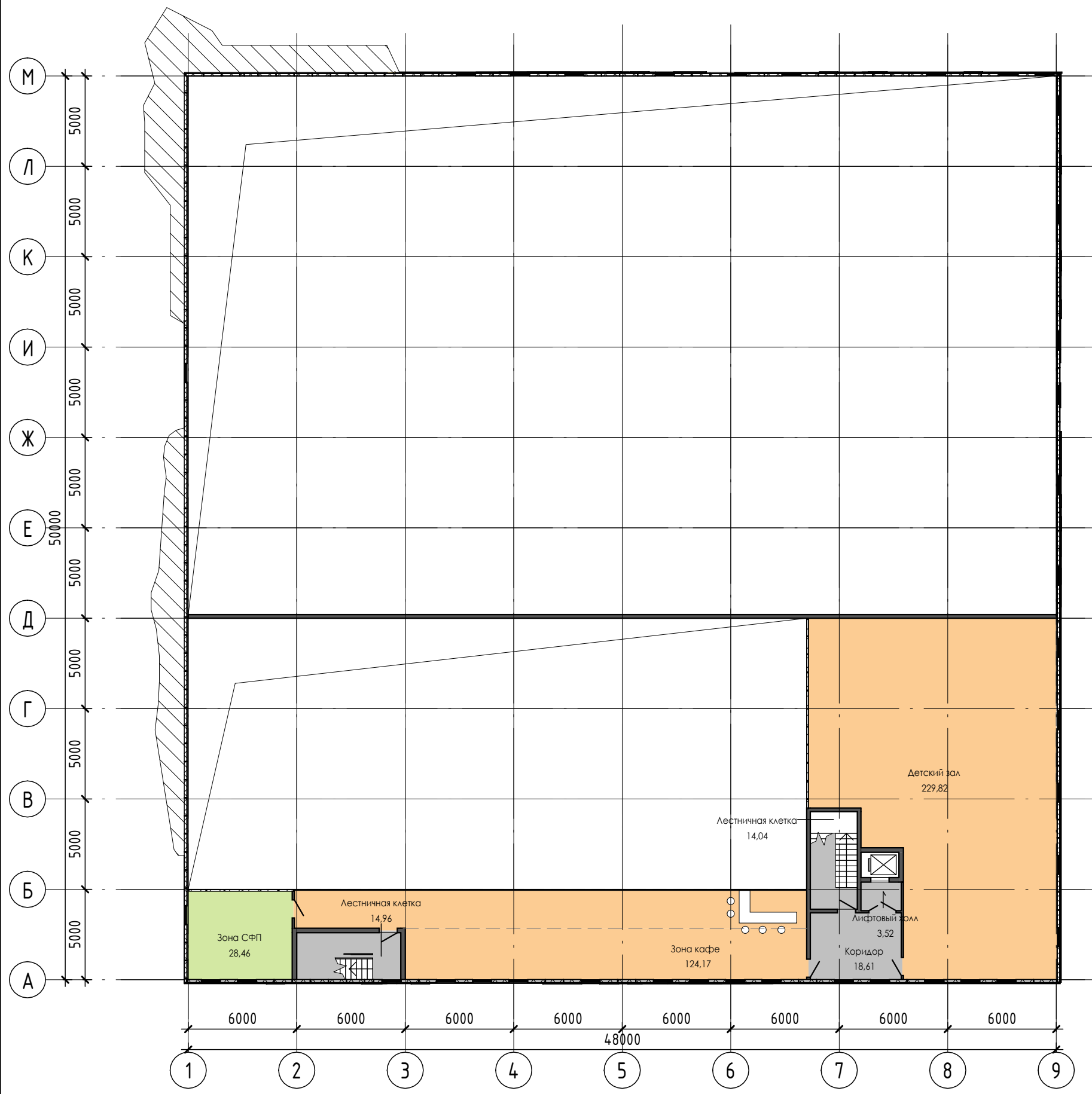


Условные обозначения

Имя Марка помещения (Имя)
 2,56 Марка помещения (Площадь)

Наименование	Площадь, м ²
Санузел	1,21
Санузел	5,92
Санузел	1,31
Санузел	3,79
Коридор	27,74
Лифтовый холл	3,97
Санузел	1,21
Лестничная клетка	14,56
Душевая М	17,08
Душевая Ж	13,20
Раздевалка женская	60,96
Коридор	26,13
Раздевалка мужская	108,83
Лестничная клетка	14,96
	300,87





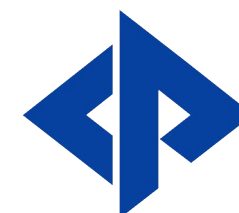
Функциональное зонирование

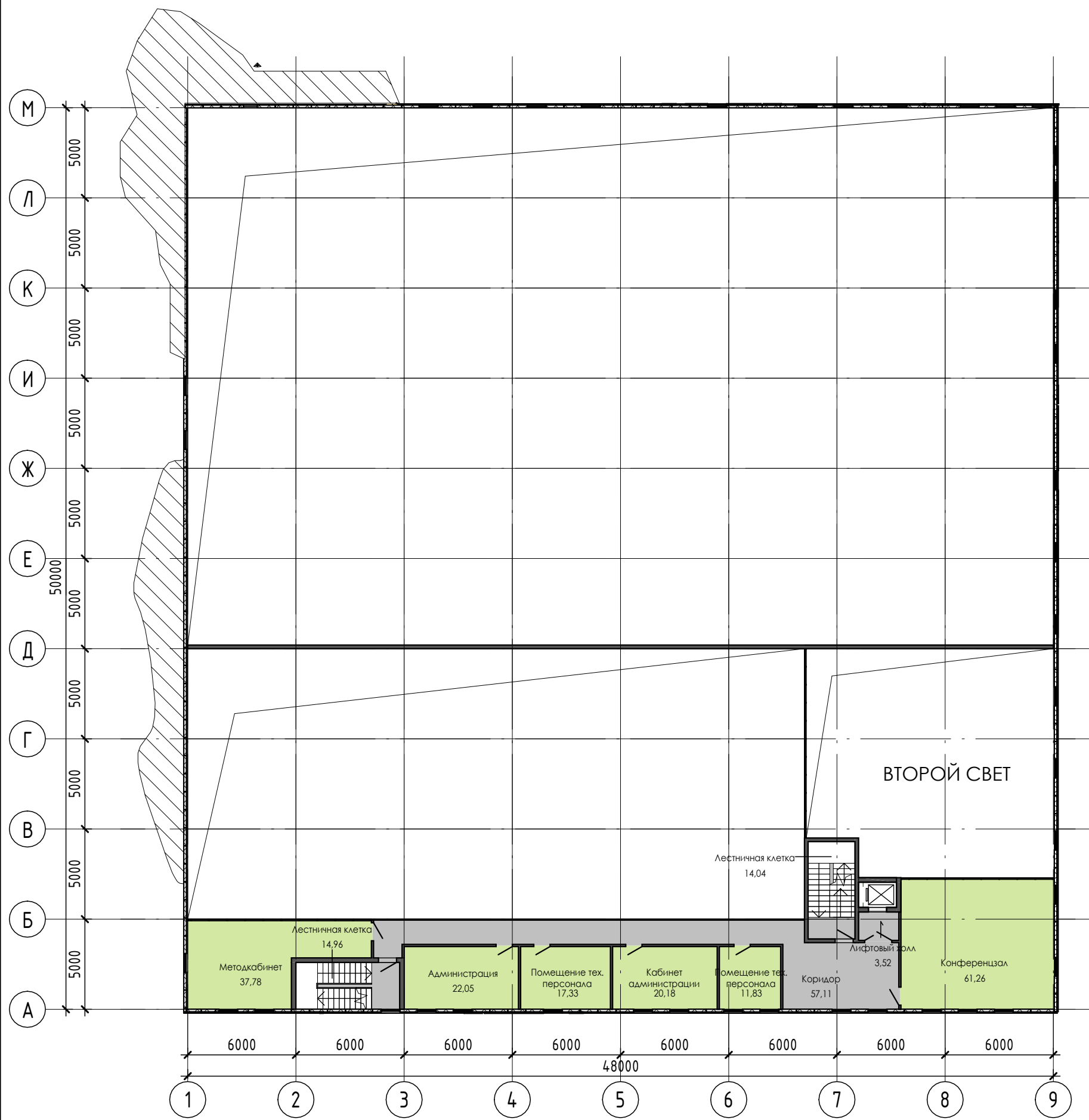
- МОП
- Офисы
- Спорт

Условные обозначения

- Имя Марка помещения (Имя)
- 2,56 Марка помещения (Площадь)

Наименование	Площадь, м ²
Лифтовый холл	3,52
Лестничная клетка	14,04
Детский зал	229,82
Зона СФП	28,46
Зона кафе	124,17
Коридор	18,61
Лестничная клетка	14,96
	433,58





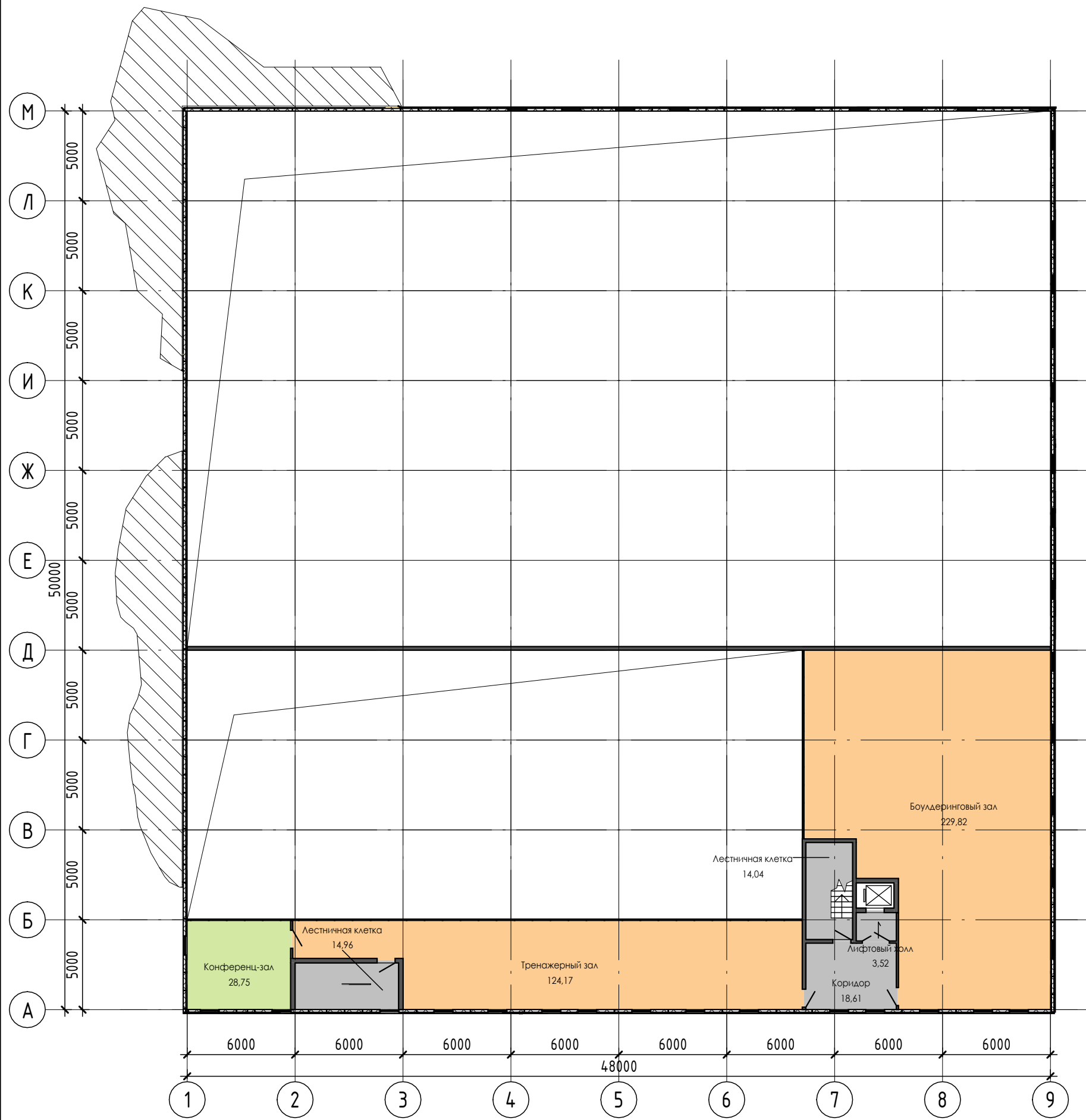
Функциональное зонирование

- МОП
- Офисы

Условные обозначения

- Имя Марка помещения (Имя)
- 2,56 Марка помещения (Площадь)

Наименование	Площадь, м ²
Конференцзал	61,26
Лифтовый холл	3,52
Лестничная клетка	14,04
Лестничная клетка	14,96
Методкабинет	37,78
Коридор	57,11
Администрация	22,05
Помещение тех. персонала	17,33
Кабинет администрации	20,18
Помещение тех. персонала	11,83
	260,06



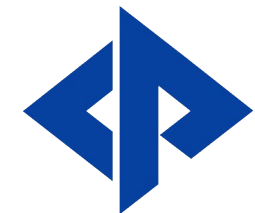
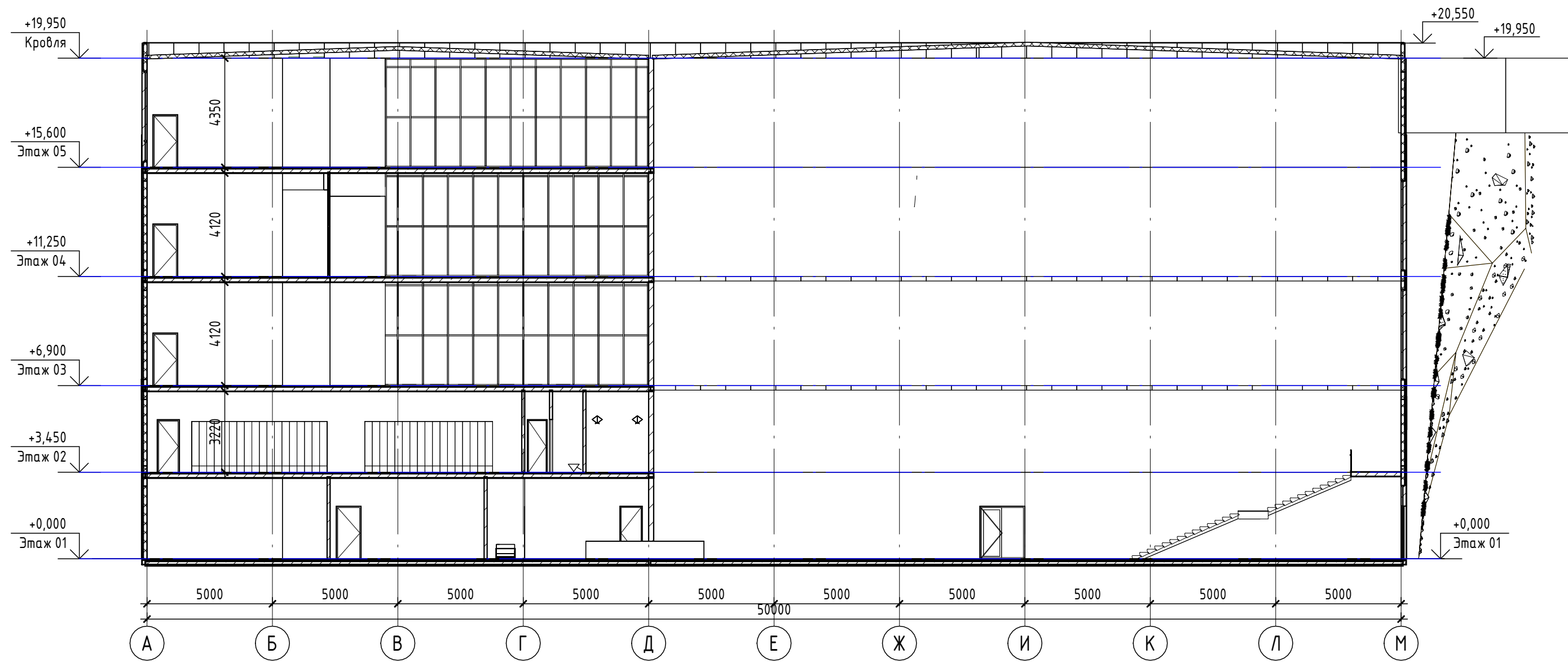
Функциональное зонирование

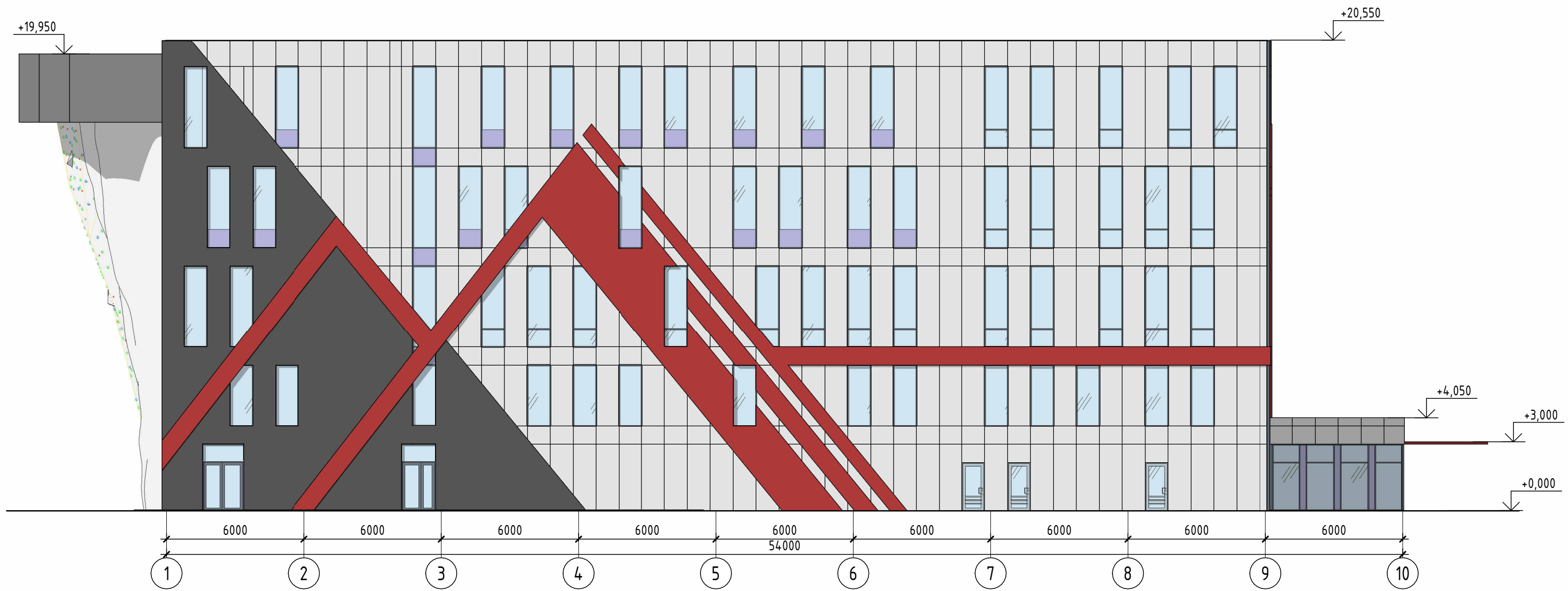
- МОП
- Офисы
- Спорт

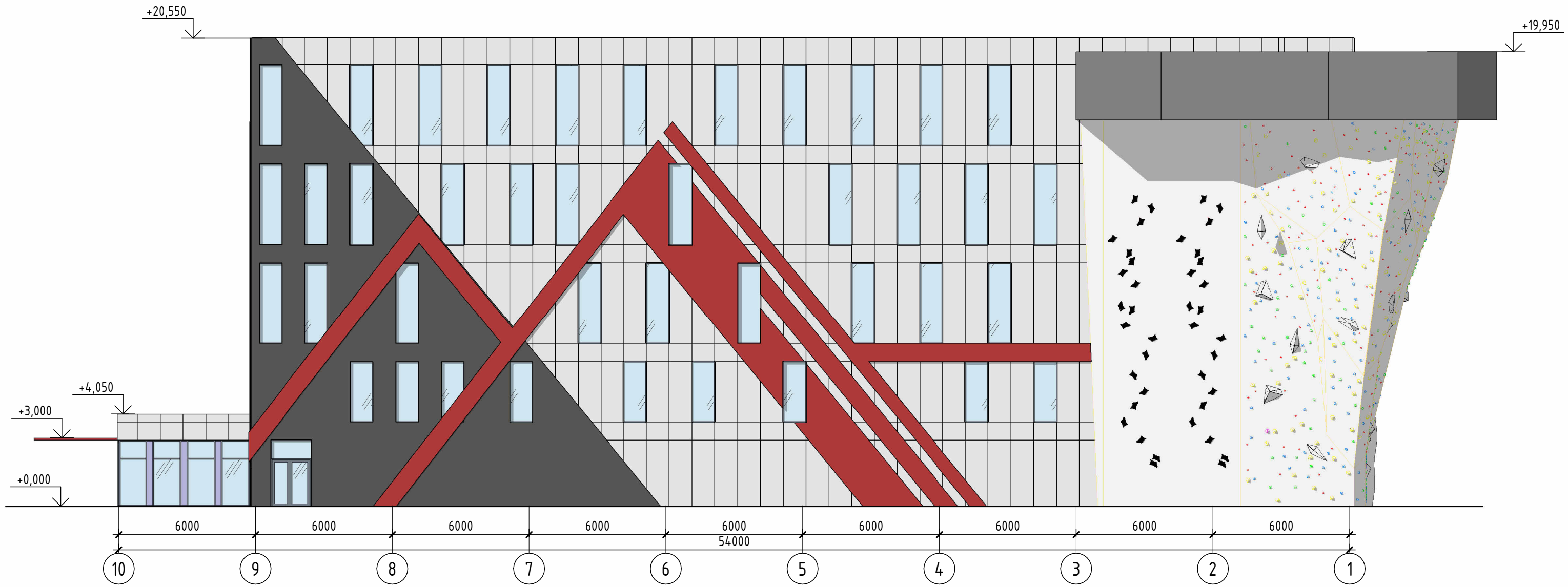
Условные обозначения

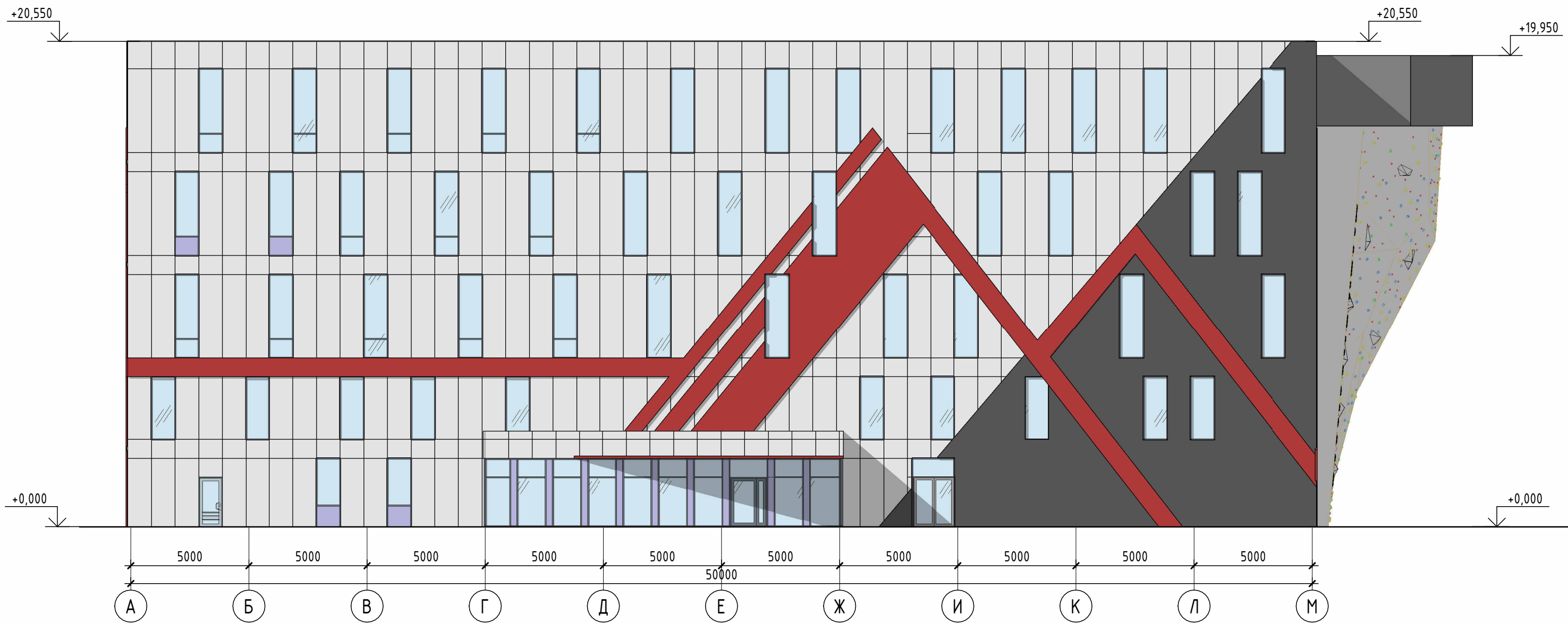
- Имя Марка помещения (Имя)
- 2.56 Марка помещения (Площадь)

Наименование	Площадь, м ²
Конференц-зал	28,75
Тренажерный зал	124,17
Лифтовый холл	3,52
Лестничная клетка	14,04
Коридор	18,61
Лестничная клетка	14,96
Боулдеринговый зал	229,82
	433,87







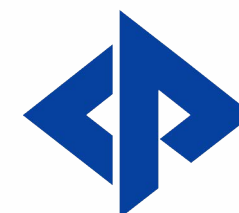
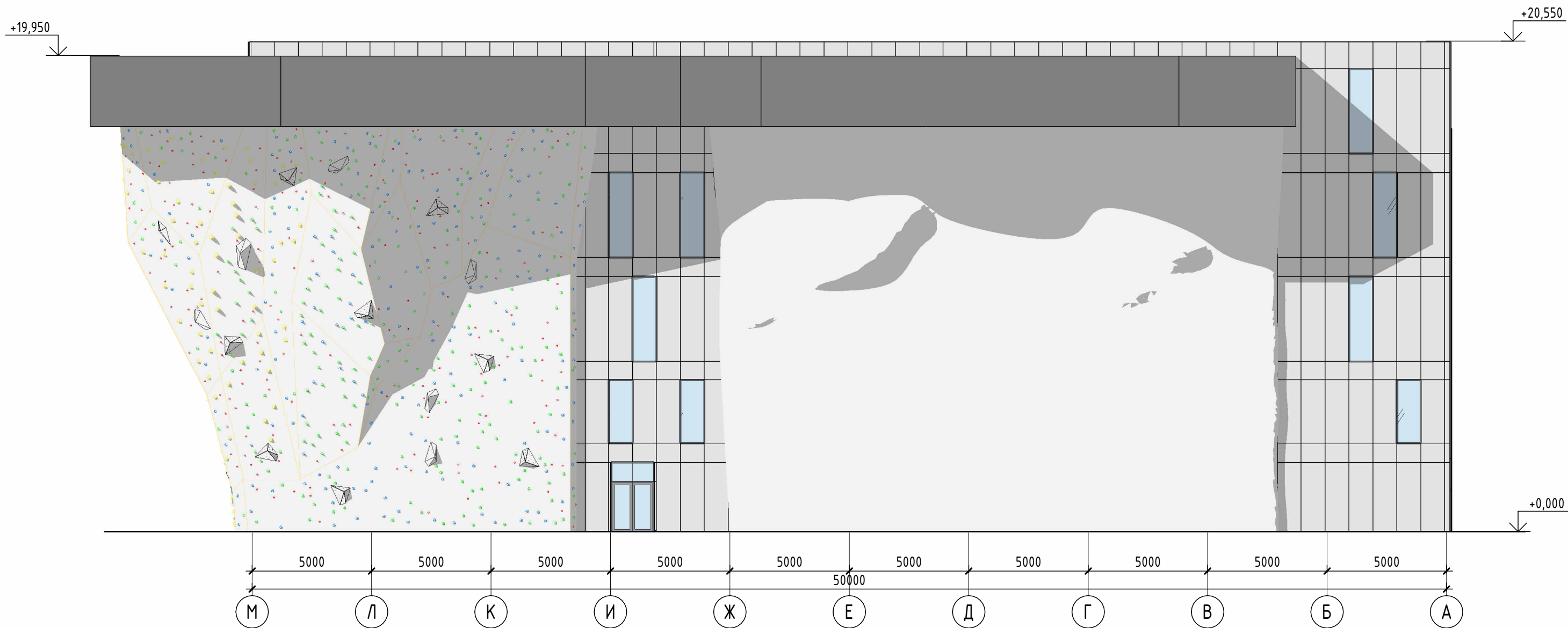


Типовой тренировочно-соревновательный
 Центр Скалолазания

Фасад в осях А-М



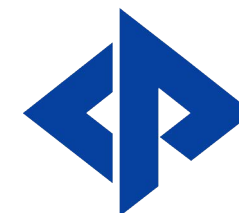
**ФЕДЕРАЦИЯ
 СКАЛОЛАЗАНИЯ
 РОССИИ**





Типовой тренировочно-соревновательный
Центр Скалолазания

Вид 1

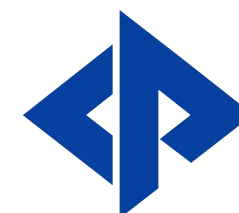


**ФЕДЕРАЦИЯ
СКАЛОЛАЗАНИЯ
РОССИИ**



Типовой тренировочно-соревновательный
Центр Скалолазания

Вид 2

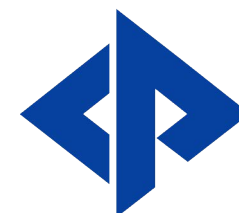


**ФЕДЕРАЦИЯ
СКАЛОЛАЗАНИЯ
РОССИИ**



Типовой тренировочно-соревновательный
Центр Скалолазания

Основной зал

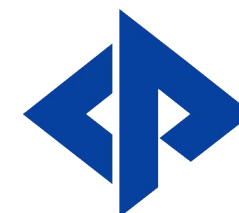


ФЕДЕРАЦИЯ
СКАЛОЛАЗАНИЯ
РОССИИ



Типовой тренировочно-соревновательный
Центр Скалолазания

Основной зал

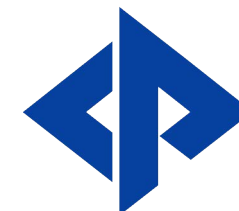


**ФЕДЕРАЦИЯ
СКАЛОЛАЗАНИЯ
РОССИИ**



Типовой тренировочно-соревновательный
Центр Скалолазания

Основной зал

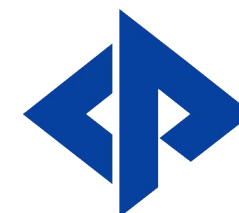


**ФЕДЕРАЦИЯ
СКАЛОЛАЗАНИЯ
РОССИИ**



Типовой тренировочно-соревновательный
Центр Скалолазания

Основной зал

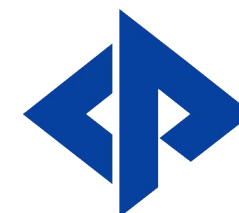


**ФЕДЕРАЦИЯ
СКАЛОЛАЗАНИЯ
РОССИИ**



Типовой тренировочно-соревновательный
Центр Скалолазания

Основной зал

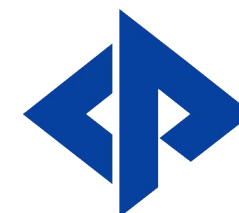


**ФЕДЕРАЦИЯ
СКАЛОЛАЗАНИЯ
РОССИИ**



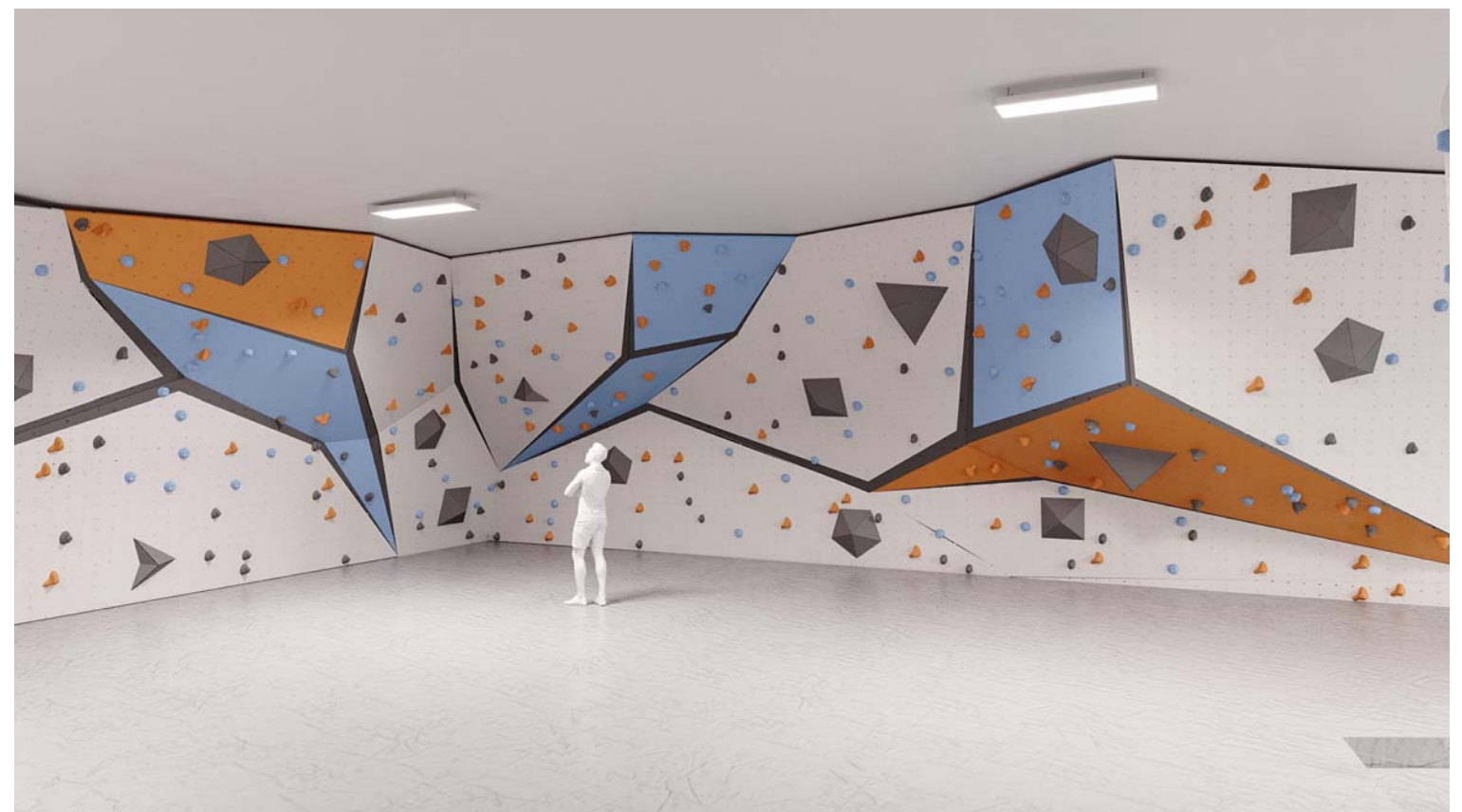
Типовой тренировочно-соревновательный
Центр Скалолазания

Детский зал



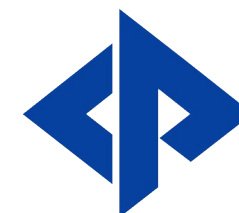
**ФЕДЕРАЦИЯ
СКАЛОЛАЗАНИЯ
РОССИИ**



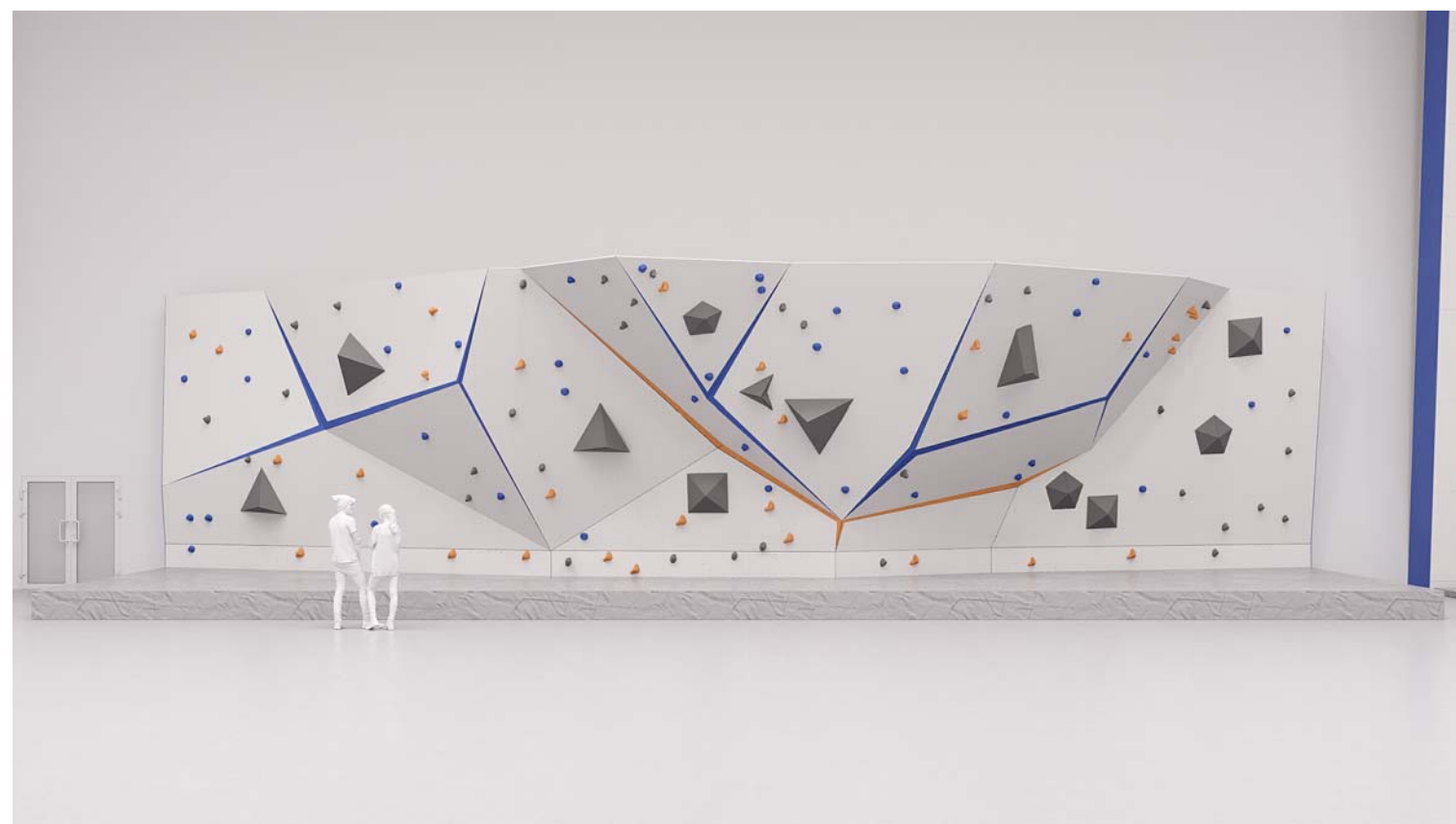


Типовой тренировочно-соревновательный
Центр Скалолазания

Зал Боулдеринга



**ФЕДЕРАЦИЯ
СКАЛОЛАЗАНИЯ
РОССИИ**



КОНТАКТЫ

Адрес: Москва, Ленинградский проспект, дом 39, строение 1

Телефон: +7 495 725 47 04

E-mail: info@rusclimbing.ru

www.rusclimbing.ru

Бычков Дмитрий Анатольевич - Президент ФСР

E-mail: bychkov@rusclimbing.ru

Нефедов Дмитрий Олегович - Заместитель исполнительного директора ФСР

Моб.: +7 903 795 2837

E-mail: nefedov@rusclimbing.ru

